



# RAPPORT D'ACTIVITÉ

# 2023



[www.gironde-energies.fr](http://www.gironde-energies.fr)



12 rue du Cardinal Richaud  
33300 Bordeaux



# SOMMAIRE

**02** Edito Xavier PINTAT et Présentation de Gironde Energies

---

**03** Projets financés

---

**04** Organigrammes

---

**05** Nos filiales et participations

---

**06** Bilan production 2023

---

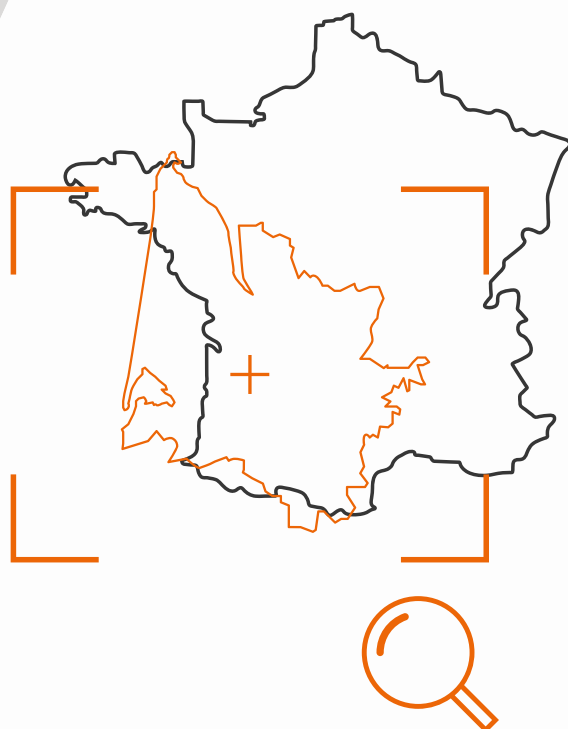
**08** Mise en service 2023

---

**10** Bilan 2023

---

**11** Bilans financiers



# EDITO



La SEM Gironde Energies répond à un besoin urgent des collectivités et acteurs locaux de disposer d'un outil de financement et de réalisation des projets d'EnR locaux.

En associant la notion de service public à l'agilité des acteurs privés, la SEM a déjà réalisé plusieurs projets d'EnR porteurs de sens pour les territoires.

Ce bilan d'activités permet de mesurer le chemin parcouru tout en nous donnant la direction pour "transformer l'essai" et accélérer la production énergétique décentralisée sur l'ensemble du territoire girondin. C'est l'ambition des élus du SDEEG partagé avec les actionnaires du collègue.



## 5 RAISONS



Disposer d'un outil de développement souple et réactif



Equilibrer le développement des EnR sur l'ensemble du territoire girondin et notamment en zone rurale



Fédérer les collectivités, les acteurs privés et les citoyens dans des projets structurants du territoire



Mobiliser des capitaux privés pour investir dans des projets d'envergure maîtrisés par les collectivités



Créer des nouvelles recettes financières pour le territoire, en développant des projets performants sur le plan économique

### LES ACTIONNAIRES DE GIRONDE ENERGIES

Gironde Energies a été fondée par un acteur public le Syndicat Départemental d'Energies et d'Environnement de la Gironde (SDEEG) qui s'est associé avec la Banque des Territoires et des partenaires bancaires que sont la Caisse d'Epargne, le Crédit Agricole et le Crédit Mutuel Arkea.



2019 :  
2 050 000 € > 10 millions d'€ d'investissement dans les ENR en Gironde > un potentiel de 12 MWh

En septembre 2022, la dynamique des projets a provoqué une augmentation du capital.

2022:  
4 100 000 € > 20 millions d'€ d'investissement dans les ENR en Gironde > un potentiel de plus de 20 MWh.



# PROJETS FINANCÉS

PAR LA SEM



**SENSIBILISATION**



**ÉTUDE**



**DÉVELOPPEMENT**



**FINANCEMENT**



## **SOLAIRE PHOTOVOLTAÏQUE - Toiture, ombrières ou de sol**

Une vigilance est apportée au choix des implantations et de l'intégration dans le paysage (pas de terrain agricole, ni de défrichement,...)



**MÉTHANISATION**- Participation à des projets de méthaniseurs agricoles collectifs



**BIOGNV**- Stations de distribution de biométhane pour participer à la convention des flottes notamment industrielles du territoire



Ou tout autre projet de **SOLAIRE THERMIQUE, d'HYDROÉLECTRICITÉ, de GÉOTHERMIE, d'HYDROGÈNE...**

## **OBJET SOCIAL**

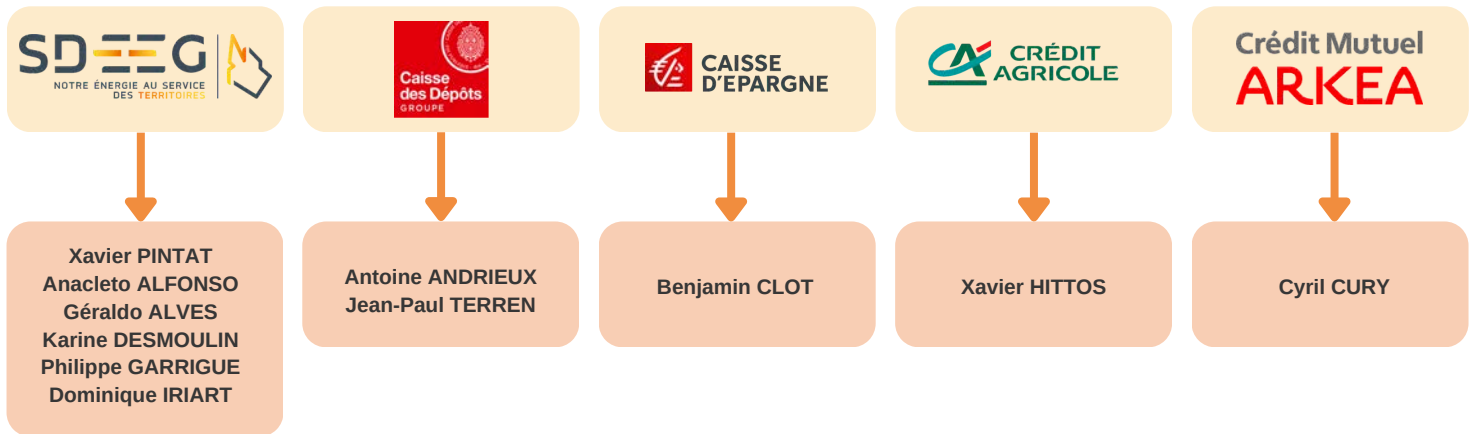
- infrastructures de production et/ou de distribution d'énergie d'origine renouvelable,
- stockage de l'énergie, sa gestion intelligente, sa consommation ou son autoconsommation,
- équipements visant à réduire le recours aux énergies fossiles ou aux dérivés du pétrole,
- équipements de production et/ou de distribution visant à délivrer du carburant d'origine renouvelable,
- infrastructures de production et/ou de distribution de chaleur et/ou de froid, en particulier d'origine renouvelable,
- sensibilisation et la promotion de la maîtrise de la demande d'énergie et du développement des énergies renouvelables.

**EN 2023**

**30 PROJETS PHOTOVOLTAÏQUES**

# ORGANIGRAMMES

## CONSEIL D'ADMINISTRATION



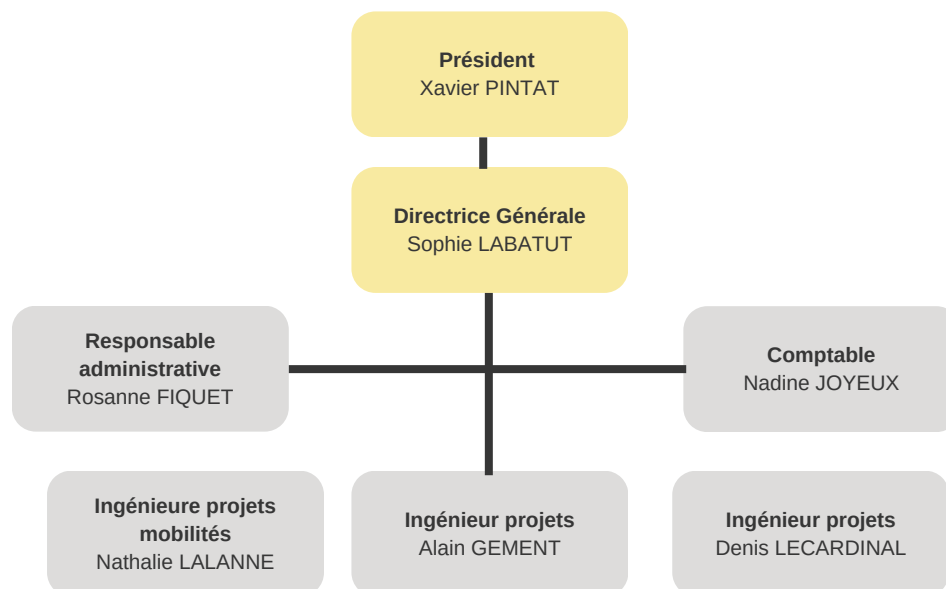
### Conseils d'Administration

Les 4 avril et 15 décembre 2023  
Taux de présence des élus : 84 %

### Assemblées Générales

Ordinaire le 15 juin 2023  
Taux de présence des élus : 100 %

## ORGANISATION DE LA SEM



*Personnel mis à disposition de la SEM par le SDEEG conformément à la convention signée le 15 décembre 2019*

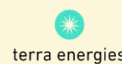
# NOS FILIALES ET PARTICIPATIONS

## PHOTOVOLTAÏQUE OMBRIÈRES

### SAS OMBRIERES DE GIRONDE

**PART DU CAPITAL DETENU : 41%**

Gironde Energies a constitué avec See You Sun et Terra Energies (Fonds d'investissements de la Région Nouvelle-Aquitaine), la société Ombrières de Gironde, dédiée à l'investissement de centrales photovoltaïques sur ombrières de parking et permettant l'installation de points de charge pour véhicules électriques.



### SAS LA REOLE ENR

**PART DU CAPITAL DETENU : 51%**

La Réole EnR: Société de territoire créée par Gironde Energies (51%) et la régie de la Réole (49% pour financer et construire des ombrières sur la commune de la Réole



## PHOTOVOLTAÏQUE AU SOL

### SAS LA POUYERE ENERGIES

**PART DU CAPITAL DETENU : 45.05%**

Localisé sur la commune de Naujac-Sur-Mer, ce parc photovoltaïque de 4.24 MWc est situé sur les casiers refermés d'un centre d'enfouissement appartenant au SEMOCTOM. La centrale portée par cette société a été mise en service en mars 2021.



### SAS RAUZAN ENR 1

**PART DU CAPITAL DETENU : 70.63%**

Localisée sur la commune de Rauzan, cette centrale photovoltaïque de 2.9 MWc est située sur une ancienne décharge de déchets inertes. La centrale portée par cette société a été mise en service en décembre 2022.



### SAS CORDOUAN 7

**PART DU CAPITAL DETENU : 100%**

Localisée sur la commune de Villegouge, ce projet de centrale au sol de 2.1 MWc est située sur une ancienne zone artisanale. Le foncier a été racheté par la SEM Gironde Energies.



## ORGANIGRAMME



**SEM GIRONDE ÉNERGIES (4 100 000€ SOIT 41 000 ACTIONS DE 100€)**

2020

2021

2022

2023

LA POUYERE

LA POUYERE

LA POUYERE

LA POUYERE

(1820 € soit 182 actions de 10 €)

(1820 € soit 182 actions de 10 €)

(1820 € soit 182 actions de 10 €)

(1820 € soit 182 actions de 10 €)

-VALOREM 1000 € soit 54.94%

-VALOREM 1000 € soit 54.94%

-VALOREM 1000 € soit 54.94%

-VALOREM 1000 € soit 54.94%

-GIRONDE ENERGIES 820 € soit 45.05%

-GIRONDE ENERGIES 820 € soit 45.05%

-GIRONDE ENERGIES 820 € soit 45.05%

-GIRONDE ENERGIES 820 € soit 45.05%

RAUZAN ENR1

RAUZAN ENR 1

RAUZAN ENR 1

(1000 € soit 100 actions de 10 €)

(1430 € soit 143 actions de 10 €)

(1430 € soit 143 actions de 10 €)

-GIRONDE ENERGIES 1000 € soit 100%

-GIRONDE ENERGIES 1010 € soit 70.63%

-GIRONDE ENERGIES 1010 € soit 70.63%

-GIRONDE ENERGIES 820 € soit 45.05%

-CAISSE DES DEPOTS 420 € soit 29.37%

-CAISSE DES DEPOTS 420 € soit 29.37%

LA REOLE ENR

OMBRIERES DE GIRONDE

OMBRIERES DE GIRONDE

(1000€ soit 100 actions de 10 €)

(1000€ soit 100 actions de 10 €)

(1000€ soit 100 actions de 10 €)

-GIRONDE ENERGIES 510 € soit 51%

-GIRONDE ENERGIES 410 € soit 41%

-GIRONDE ENERGIES 410 € soit 41%

-LA REGIE DE LA REOLE 490 € soit 49%

-SYS Co 390 € soit 39%

-SYS Co 390 € soit 39%

OMBRIERES DE GIRONDE

CORDOUAN7 VILLEGOUGE

CORDOUAN7 VILLEGOUGE

(1000€ soit 100 actions de 10 €)

(17 500€ soit 100 actions de 175 €)

(17 500€ soit 100 actions de 175 €)

-GIRONDE ENERGIES 410 € soit 41%

-GIRONDE ENERGIES 17 500 € soit 100%

-GIRONDE ENERGIES 17 500 € soit 100%

-SYS Co 390 € soit 39%

-TERRA ENERGIES 200 € soit 20%

-TERRA ENERGIES 200 € soit 20%

LA REOLE ENR

LA REOLE ENR

LA REOLE ENR

(1000€ soit 100 actions de 10 €)

(1000€ soit 100 actions de 10 €)

(1000€ soit 100 actions de 10 €)

-GIRONDE ENERGIES 510 € soit 51%

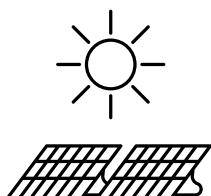
-GIRONDE ENERGIES 510 € soit 51%

-GIRONDE ENERGIES 510 € soit 51%

-LA REGIE DE LA REOLE 490 € soit 49%

-LA REGIE DE LA REOLE 490 € soit 49%

-LA REGIE DE LA REOLE 490 € soit 49%



# BILAN PRODUCTION 2023



**CAPIAN**  
Ombrière  
Puissance : 99,90 kWc  
Mise en service : Novembre 2020  
**128 MWH**



**SABLONS**  
Ombrière  
Puissance : 99,63 kWc  
Mise en service : Janvier 2021  
**118 MWH**



## SAS LAPOUYERE ENR

**NAUJAC SUR MER**  
Parc ausol  
Puissance : 4 240 kWc  
Mise en service : Février 2021  
**5073 MWH**



**CASTELNAU MÉDOC**  
Toiture  
Puissance : 93,44 kWc  
Mise en service : Avril 2021  
**98 MWH**



**BELIN BELIET**  
Toiture  
Puissance : 99,90 kWc  
Mise en service : Mai 2021  
**113 MWH**



# BILAN PRODUCTION 2023

## SAS OMBRIERES DE GIRONDE

**BELVES DE CASTILLON**

Ombrière

Puissance : 99,90 kWc

Mise en service : Avril 2022

**124 MWH**



## SAS OMBRIERES DE GIRONDE

**ANGLADE**

Ombrière

Puissance : 99,54 kWc

Mise en service : Novembre 2022

**126 MWH**



**MOULIETS & VILLEMARTIN**

Ombrière

Puissance : 99,90 kWc

Mise en service : Décembre 2022

**124 MWH**



## SAS RAUZAN ENR1

**RAUZAN**

Parc ausol

Puissance : 2 878 kWc

Mise en service : Décembre 2022

**3712MWH**



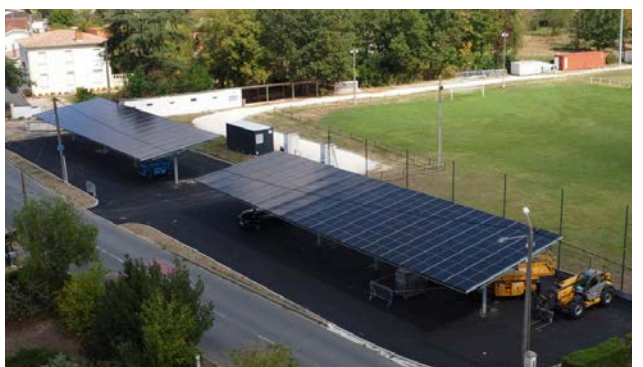
**SAINT-MEDARD DE GUIZIERES**

Ombrière

Puissance : 99,90 kWc

Mise en service : Décembre 2022

**119 MWH**





# MISE EN SERVICE 2023



## MARCHEPRIME

Ombrière

Puissance : 100 kWc

Mise en service : Avril 2023

**92 MWH**



## SAS OMBRIERES DE GIRONDE

### GUJAN-MESTRAS

Ombrière

Puissance : 312 kWc

Mise en service : Avril 2023

**279 MWH**



## SAS OMBRIERES DE GIRONDE

### LANGON

Ombrière

Puissance : 100 kWc

Mise en service : Avril 2023

**89 MWH**



## SAS OMBRIERES DE GIRONDE

### CASTELNAU-MEDOC

Ombrière

Puissance : 310 kWc

Mise en service : Avril 2023

**240 MWH**

# MISE EN SERVICE 2023



## SAS CORDOUAN 7

VILLEGOUGE

Parc au sol

Puissance : 1 983 kWc

Mise en service : Juillet 2023

1198 MWH



## SAS OMBRIERES DE GIRONDE

CADILLAC-EN-FRONSADAIS

Ombrière

Puissance : 243 kWc

Mise en service : Juillet 2023

133 MWH



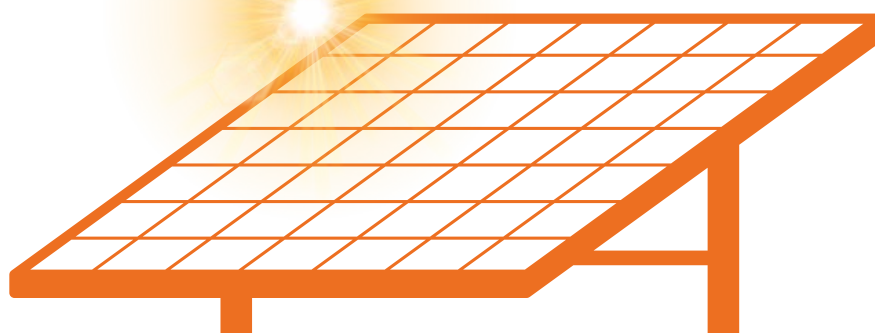
SEMOCTOM - SAINT-LEON

Ombrière et toitures

Puissance : 300 kWc

Mise en service : Novembre 2023

19 MWH



# BILAN 2023



## TOTAL PRODUCTION 2022

5 783 MWH



## TOTAL PRODUCTION 2023

11 712 MWH

## PUISSANCE INSTALLÉE 2022

7.6 MWC



## PUISSANCE INSTALLÉE 2023

11.26 MWC

*correspondant en consommation à  
environ 2 570 foyers (hors  
chauffage)*

*correspondant en consommation à  
environ 5 200 foyers (hors  
chauffage)*

## 2024



### Réalisation de

-175 kWc de toiture solaire (2 toitures)

- 3,19 MWc d'ombrières solaires (12 ombrières)

Développement de 4 centrales au sol et flottantes  
représentant 14 MWc

# BILANS FINANCIERS

## Bilan Actif

		31/12/2023			31/12/2022
		Brut	Amort. et Dépréc.	Net	Net
	Capital souscrit non appelé ( I )	1 025 000		1 025 000	1 025 000
ACTIF IMMOBILISE	<b>IMMOBILISATIONS INCORPORELLES</b>				
	Frais d'établissement				
	Frais de développement				
	Concessions brevets droits similaires	13 125	13 125		1 458
	Fonds commercial (1)				
	Autres immobilisations incorporelles				
	Avances et acomptes				
	<b>IMMOBILISATIONS CORPORELLES</b>				
	Terrains	343 215		343 215	343 215
	Constructions				
	Installations techniques, mat. et outillage indus.				
	Autres immobilisations corporelles	1 179 051	99 411	1 079 640	662 472
	Immobilisations en cours	142 226		142 226	227 565
Avances et acomptes					
<b>IMMOBILISATIONS FINANCIERES (2)</b>					
Participations évaluées selon mise en équival.					
Autres participations	464 469		464 469	464 469	
Créances rattachées à des participations	1 226 656		1 226 656	1 171 715	
Autres titres immobilisés					
Prêts					
Autres immobilisations financières					
	<b>TOTAL ( II )</b>	<b>3 368 742</b>	<b>112 536</b>	<b>3 256 206</b>	<b>2 870 895</b>
ACTIF CIRCULANT	<b>STOCKS ET EN-COURS</b>				
	Matières premières, approvisionnements				
	En-cours de production de biens				
	En-cours de production de services				
	Produits intermédiaires et finis				
	Marchandises				
	<b>Avances et Acomptes versés sur commandes</b>				
	<b>CREANCES (3)</b>				
	Créances clients et comptes rattachés	304 583		304 583	209 504
	Autres créances	14 970		14 970	48 236
Capital souscrit appelé, non versé					
<b>VALEURS MOBILIERES DE PLACEMENT</b>					
<b>DISPONIBILITES</b>	538 815		538 815	459 988	
COMPTES DE REGULARISATION	Charges constatées d'avance	15 457		15 457	5 050
	<b>TOTAL ( III )</b>	<b>873 824</b>		<b>873 824</b>	<b>722 778</b>
	Frais d'émission d'emprunt à étaler ( IV )				
Primes de remboursement des obligations ( V )					
Ecart de conversion actif ( VI )					
	<b>TOTAL ACTIF ( I à VI )</b>	<b>5 267 566</b>	<b>112 536</b>	<b>5 155 030</b>	<b>4 618 674</b>
(1) dont droit au bail					
(2) dont immobilisations financières à moins d'un an				1 226 656	
(3) dont créances à plus d'un an					

Mission de Présentation des Comptes

# BILANS FINANCIERS

## Bilan Passif

		31/12/2023	31/12/2022
Capitaux Propres	Capital social ou individuel Primes d'émission, de fusion, d'apport ... Ecart de réévaluation	4 100 000	4 100 000
	<b>RESERVES</b>		
	Réserve légale		
	Réserves statutaires ou contractuelles		
	Réserves réglementées		
	Autres réserves		
	Report à nouveau	(198 255)	(206 597)
	<b>Résultat de l'exercice</b>	<b>150 584</b>	<b>8 342</b>
	Subventions d'investissement Provisions réglementées		
		<b>Total des capitaux propres</b>	<b>4 052 329</b>
Autres fonds propres	Produits des émissions de titres participatifs Avances conditionnées		
	<b>Total des autres fonds propres</b>		
Provisions	Provisions pour risques Provisions pour charges		
	<b>Total des provisions</b>		
DETTES (1)	<b>DETTES FINANCIERES</b>		
	Emprunts obligataires convertibles		
	Autres emprunts obligataires		
	Emprunts et dettes auprès des établissements de crédit (2)	1 000 699	573 164
	Emprunts et dettes financières divers (3)		
	Avances et acomptes reçus sur commandes en cours		
	<b>DETTES D'EXPLOITATION</b>		
Dettes fournisseurs et comptes rattachés	61 424	111 475	
Dettes fiscales et sociales	40 471	32 289	
<b>DETTES DIVERSES</b>			
Dettes sur immobilisations et comptes rattachés			
Autres dettes	106		
	Produits constatés d'avance (1)		
	<b>Total des dettes</b>	<b>1 102 701</b>	<b>716 928</b>
	Ecart de conversion passif		
	<b>TOTAL PASSIF</b>	<b>5 155 030</b>	<b>4 618 674</b>
	Résultat de l'exercice exprimé en centimes	150 584,13	8 341,86
	(1) Dettes et produits constatés d'avance à moins d'un an	151 622	174 941
	(2) Dont concours bancaires courants, et soldes créditeurs de banques et CCP		
	(3) Dont emprunts participatifs		

# BILANS FINANCIERS

SEM GIRONDE ENERGIES

Page : 5

## Compte de Résultat <sup>1/2</sup>

				31/12/2023	31/12/2022
		France	Exportation	12 mois	12 mois
PRODUITS D'EXPLOITATION	Ventes de marchandises				
	Production vendue (Biens)	88 044		88 044	50 436
	Production vendue (Services et Travaux)	34 621		34 621	160 010
	<b>Montant net du chiffre d'affaires</b>	<b>122 666</b>		<b>122 666</b>	<b>210 445</b>
	Production stockée				
	Production immobilisée				
	Subventions d'exploitation				
	Reprises sur provisions et amortissements, transfert de charges				79
	Autres produits			2	9
<b>Total des produits d'exploitation (1)</b>				<b>122 668</b>	<b>210 534</b>
CHARGES D'EXPLOITATION	Achats de marchandises				
	Variation de stock				
	Achats de matières et autres approvisionnements				
	Variation de stock				
	Autres achats et charges externes			143 767	207 718
	Impôts, taxes et versements assimilés			168	(37)
	Salaires et traitements			1 956	
	Charges sociales du personnel				
	Cotisations personnelles de l'exploitant				
	Dotations aux amortissements :				
	- sur immobilisations			50 013	31 007
	- charges d'exploitation à répartir				
	Dotations aux dépréciations :				
- sur immobilisations					
- sur actif circulant					
Dotations aux provisions					
Autres charges			1	228	
<b>Total des charges d'exploitation (2)</b>				<b>195 906</b>	<b>238 915</b>
<b>RESULTAT D'EXPLOITATION</b>				<b>(73 238)</b>	<b>(28 381)</b>

# BILANS FINANCIERS

## Compte de Résultat 2/2

		31/12/2023	31/12/2022
<b>RESULTAT D'EXPLOITATION</b>		<b>(73 238)</b>	<b>(28 381)</b>
Opéra. comm.	Bénéfice attribué ou perte transférée Perte supportée ou bénéfice transféré		
PRODUITS FINANCIERS	De participations (3)	54 941	40 844
	D'autres valeurs mobilières et créances d'actif immobilisé (3)		
	Autres intérêts et produits assimilés (3)	12 835	28
	Reprises sur provisions et dépréciations et transferts de charges		
	Différences positives de change		
	Produits nets sur cessions de valeurs mobilières de placement		
<b>Total des produits financiers</b>		<b>67 776</b>	<b>40 872</b>
CHARGES FINANCIÈRES	Dotations aux amortissements, aux dépréciations et aux provisions		
	Intérêts et charges assimilées (4)	23 954	4 148
	Différences négatives de change		
	Charges nettes sur cessions de valeurs mobilières de placement		
<b>Total des charges financières</b>		<b>23 954</b>	<b>4 148</b>
<b>RESULTAT FINANCIER</b>		<b>43 822</b>	<b>36 723</b>
<b>RESULTAT COURANT AVANT IMPOTS</b>		<b>(29 416)</b>	<b>8 342</b>
PRODUITS EXCEPTIONNELS	Sur opérations de gestion	180 000	
	Sur opérations en capital Reprises sur provisions et dépréciations et transferts de charges		
<b>Total des produits exceptionnels</b>		<b>180 000</b>	
CHARGES EXCEPTIONNELLES	Sur opérations de gestion		
	Sur opérations en capital Dotations aux amortissements, aux dépréciations et aux provisions		
<b>Total des charges exceptionnelles</b>			
<b>RESULTAT EXCEPTIONNEL</b>		<b>180 000</b>	
PARTICIPATION DES SALAIRES IMPOTS SUR LES BÉNÉFICES			
<b>TOTAL DES PRODUITS</b>		<b>370 444</b>	<b>251 405</b>
<b>TOTAL DES CHARGES</b>		<b>219 859</b>	<b>243 063</b>
<b>RESULTAT DE L'EXERCICE</b>		<b>150 584</b>	<b>8 342</b>
(1) dont produits afférents à des exercices antérieurs			
(2) dont charges afférentes à des exercices antérieurs			
(3) dont produits concernant les entreprises liées			
(4) dont intérêts concernant les entreprises liées			

Mission de Présentation des Comptes

Tout en répondant à l'ambition écologique des territoires, les projets Gironde Energies sont un confort pour les utilisateurs des équipements publics de proximité.

Dans le contexte de réchauffement climatique à travers ces installations, les communes girondines participent pleinement à la transition énergétique avec ces productions décentralisées d'énergies renouvelables.



12 RUE DU CARDINAL RICHAUD, 33300 BORDEAUX

05.56.16.13.34

[CONTACT@GIRONDE-ENERGIES.FR](mailto:CONTACT@GIRONDE-ENERGIES.FR)

[WWW.GIRONDE-ENERGIES.FR](http://WWW.GIRONDE-ENERGIES.FR)



SIRET : 878 59407600019

