

**20  
22**



**RAPPORT D'ACTIVITÉ**

# Édito

Trois ans seulement après sa création, Gironde Energies est devenu un outil public de référence pour accompagner les collectivités à relever les défis de la transition énergétique et de l'urgence climatique. En associant la notion de service public à l'agilité des acteurs privés, la SEM a déjà réalisé plusieurs projets d'EnR porteurs de sens pour les territoires. Ce bilan d'activité permet de mesurer le chemin parcouru tout en nous donnant la direction pour « transformer l'essai » et donner de l'ampleur à la production énergétique décentralisée sur l'ensemble du territoire girondin. C'est l'ambition des élus du SDEEG partagé avec nos actionnaires privés.

Xavier Pintat  
Président de Gironde Énergies



## 5 RAISONS



Disposer d'un outil de développement souple et réactif



Equilibrer le développement des EnR sur l'ensemble du territoire girondin et notamment en zone rurale



Fédérer les collectivités, les acteurs privés et les citoyens dans des projets structurants du territoire



Mobiliser des capitaux privés pour investir dans des projets d'envergure maîtrisés par les collectivités



Créer des nouvelles recettes financières pour le territoire, en développant des projets performants sur le plan économique

## GIRONDE ÉNERGIES

### Le Capital

**2019 :**

2 050 000 € > 10 millions d'€ d'investissement dans les ENR en Gironde > un potentiel de 12 Mwc  
En septembre 2022, la dynamique des projets a provoqué une augmentation du capital.

**2022 :**

4 100 000 € > 20 millions d'€ d'investissement dans les ENR en Gironde > un potentiel de plus de 20 Mwc.

## Les actionnaires de Gironde Énergies

Gironde Energies a été fondée par un acteur public le Syndicat Départemental d'Énergies et d'Environnement de la Gironde (SDEEG) qui s'est associé avec la Banque des Territoires et des partenaires bancaires que sont la Caisse d'Épargne, le Crédit Agricole et le Crédit Mutuel Arkea.



CAISSE D'ÉPARGNE

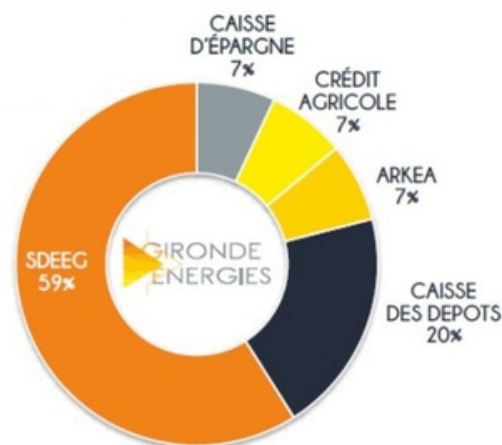


BANQUE des TERRITOIRES



CRÉDIT AGRICOLE

Crédit Mutuel  
**ARKEA**



# Projets financés

PAR LA SEM GIRONDE ÉNERGIES



Sensibilisation



Etude



Développement



Financement



**SOLAIRE PHOTOVOLTAÏQUE** - Toiture, ombrières ou de sol.

Une vigilance est apportée au choix des implantations et de l'intégration dans le paysage (pas de terrain agricole, ni de défrichage,...)



**MÉTHANISATION** - Participation à des projets de méthaniseurs agricoles collectifs



**BIOGNV**- Stations de distribution de biométhane pour participer à la convention des flottes notamment industrielles du territoire



Ou tout autre projet de **SOLAIRE THERMIQUE, d'HYDROÉLECTRICITÉ, de GÉOTHERMIE, d'HYDROGÈNE...**

## Objet social

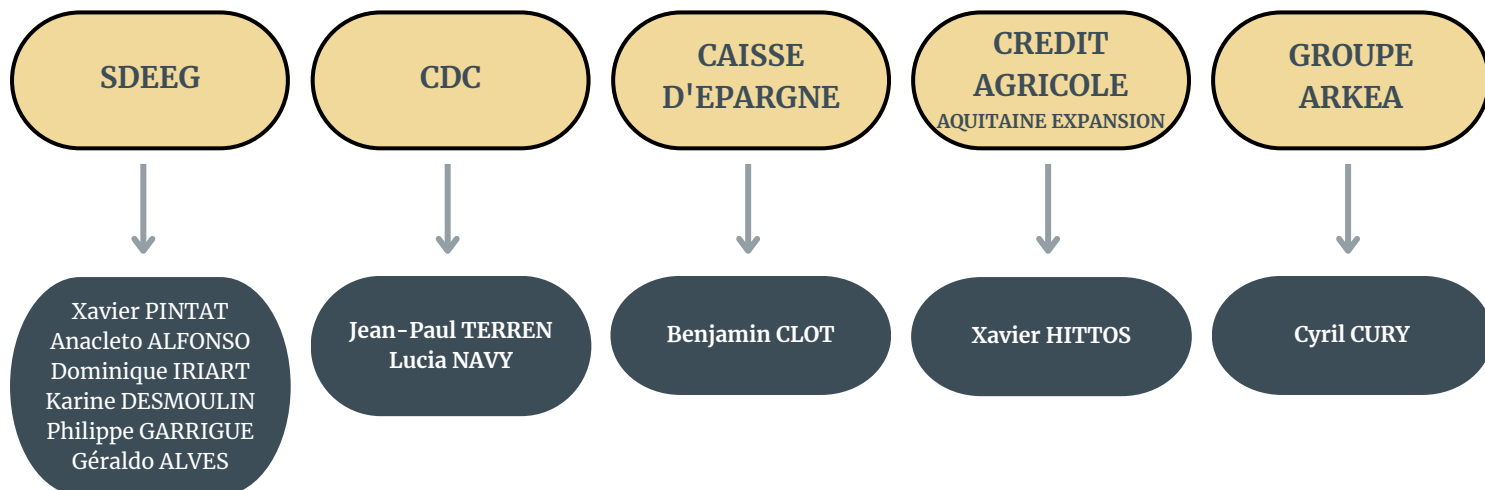
- infrastructures de production et/ou de distribution d'énergie d'origine renouvelable,
- stockage de l'énergie, sa gestion intelligente, sa consommation ou son autoconsommation,
- équipements visant à réduire le recours aux énergies fossiles ou aux dérivés du pétrole,
- équipements de production et/ou de distribution visant à délivrer du carburant d'origine renouvelable,
- infrastructures de production et/ou de distribution de chaleur et/ou de froid, en particulier d'origine renouvelable,
- sensibilisation et la promotion de la maîtrise de la demande d'énergie et du développement des énergies renouvelables.

En 2022

20 projets  
photovoltaïques



## Conseil d'Administration



### Conseils d'Administration

Les 31 mars, 24 mai et 28 novembre 2022

**Taux de présence des élus : 84 %**

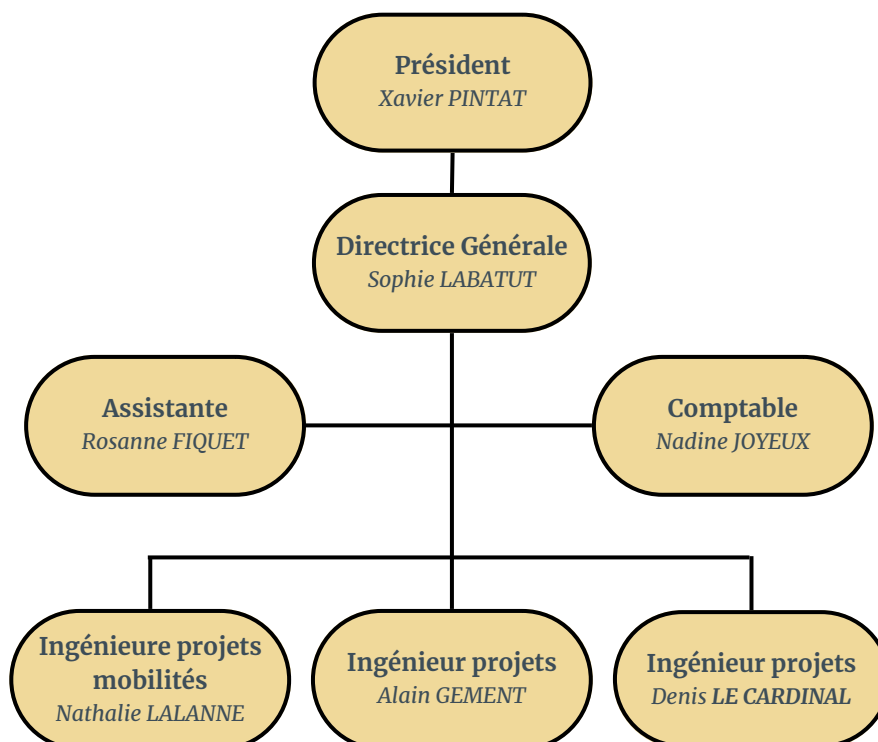
### Assemblées Générales

Ordinaire et extraordinaire le 22 juin 2022

Extraordinaire le 5 septembre 2022

**Taux de présence des élus : 100 %**

## Organisation de la SEM



# Bilan 2022

## BELIN BELIET

Toiture

Puissance : **99,90 kWc**

Mise en service :  
**Mai 2021**

113,01 MWh



## CASTELNAU MÉDOC

Toiture

Puissance : **93,44 kWc**

Mise en service :  
**Avril 2021**

105,26 MWh



## NAUJAC SUR MER

Parc au sol

Puissance : **4 240 kWc**

Mise en service :  
**Février 2021**

105,26 MWh



Total production  
5 783 MWh

Puissance installée  
7.6 MWc

correspondant en  
consommation à  
environ 2 570 **foyers**  
(hors chauffage)

## CAPIAN

Ombrière

Puissance : **99,90 kWc**

Mise en service :  
**Novembre 2020**

133,03 MWh

## SABLONS

Ombrière

Puissance : **99,63 kWc**

Mise en service :  
**Janvier 2021**

122,42 MWh

# Bilan 2022... suite

## MOULIETS & VILLEMARTIN

Ombrière

Puissance : **99,90 kWc**

Mise en service :  
**Décembre 2022**

2,97 MWh



## ANGLADE

Ombrière

Puissance : **99,54 kWc**

Mise en service :  
**Novembre 2022**

3,28 MWh



## RAUZAN

Parc au sol

Puissance : **2 878 kWc**

Mise en service :  
**Décembre 2022**

3,28 MWh



## BELVES DE CASTILLON

Ombrière

Puissance : **99,90 kWc**

Mise en service :  
**Avril 2022**

104,34 MWh



## SAINT-MEDARD DE GUIZIERES

Ombrière

Puissance : **99,90 kWc**

Mise en service :  
**Décembre 2022**

2,12 MWh



### Perspectives 2023 :

- Pour les 10 MWc de photovoltaïques installés, production «année pleine» estimée à 16 GWh (7000 équivalent-habitant)
- 2 nouvelles centrales photovoltaïques en toitures et 8 ombrières pour une puissance supplémentaire de 2 MWc
- 1 centrale photovoltaïque d'une puissance de 2 MWc

# Témoignages

## CASTELNAU MEDOC

Ombrière du parc des Deux Jalles



Eric **ARRIGONI**, Maire de Castelnau Médoc

### Quelle est la genèse de ce projet ?

Le projet photovoltaïque répond à une volonté forte de la commune de s'engager dans la transition environnementale. Le parking de 111 places couvert par l'installation permet de régler la problématique de stationnement en centre-ville tout en produisant une énergie verte localement. Le parking s'inscrit dans un projet plus global du Parc des Deux Jalles où tous les aménagements ont été pensés et choisis au regard de leur impact sur l'environnement. L'habillage bois des ombrières et l'insertion de l'équipement permettant de conserver les arbres environnants est un exemple de ce souci constant que nous avons d'aller vers une commune plus verte et vertueuse en matière écologique.

### Pourquoi avez-vous fait appel à Gironde Energies ?

Gironde Energies a déjà réalisé pour notre commune une toiture photovoltaïque sur l'école Thomas Pesquet, inaugurée en 2021. La réactivité, l'adaptabilité et le souci du service public sont des atouts qui donnent confiance aux élus et équipes de la collectivité. Lorsque le projet de parking est apparu, c'est donc tout naturellement que nous avons fait appel à Gironde Energies.



## BELVES DE CASTILLON

Ombrière solaire du parking de la salle des fêtes



Daniel **FENELON**, Maire de Belvès de Castillon, Président du SIE de Saint-Philippe d'Aiguilhe

### Quelles sont vos motivations pour ce projet ?

Nous sommes soucieux d'une gestion en bon père de famille de nos communes. Pour chacun de nos projets, nous essayons de trouver des solutions, de financement et peu coûteuses pour la collectivité. L'outil de tiers investissement proposé par la SEM Gironde Energies, nous permet de bénéficier d'un équipement fonctionnel sans engager aucune dépense pour la collectivité.

Le développement de projets d'EnR à l'échelle de chaque commune, fait également partie de notre vision du territoire. Je souhaite que chaque commune de notre syndicat réfléchisse au parking ou foncier qu'elle pourrait consacrer à de la production d'énergie verte. C'est ainsi que nous nous engageons dans l'avenir énergétique de notre pays.

### Pourquoi souhaitez-vous une collaboration avec Gironde Energies ?

La SEM du SDEEG est une société naissante mais elle s'appuie sur des équipes qui travaillent depuis longtemps avec les communes. Les projets menés ensemble ont été nombreux : éclairage public, rénovation énergétique, bornes de recharge pour véhicules électriques. J'étais convaincu que l'efficacité serait au rendez-vous. Il faut continuer à dupliquer ce modèle et ce type de projets.

# Nos filiales et participations

## Photovoltaïque OMBRIÈRES



### SAS Ombrières de Gironde



SEE YOU SUN terra energies

#### Part du capital détenu : 41%

Gironde Energies a constitué avec See You Sun et Terra Energies (Fonds d'investissement de la Région Nouvelle-Aquitaine), la société Ombrières de Gironde, dédiée à l'investissement de centrales photovoltaïques sur ombrière de parking et permettant l'installation de points de charge pour véhicules électriques.

## Photovoltaïque AU SOL



### SAS Lapouyère Énergies



#### Part du capital détenu : 45.05%

Localisé sur la commune de Naujac-Sur-Mer, ce parc photovoltaïque de 4.24 MWc est situé sur les casiers refermés d'un centre d'enfouissement appartenant au SMICOTOM. La centrale portée par cette société a été mise en service en mars 2021.



### SAS Rauzan EnR 1



#### Part du capital détenu : 70.63%

Localisée sur la commune de Rauzan, cette centrale photovoltaïque de 2.9 MWc est située sur une ancienne décharge de déchets inertes. La centrale portée par cette société a été mise en service en décembre 2022.

### SAS Cordouan 7



#### Part du capital détenu : 100 %

Localisée sur la commune de Villegouge, ce projet de centrale au sol de 2.1 MWc est situé sur une ancienne zone artisanale. Le foncier a été racheté par la SEM Gironde Energies.



# Gros plan sur...

## Couverture photovoltaïque du boulodrome d'Anglade



**Projet porté par :**

Ombrières de Gironde pour la commune d'Anglade

**Lieu :**

Anglade

**Caractéristiques :**

Puissance 99,54 kWc

Energie produite par an : 125 MWh soit l'équivalent de la consommation électrique spécifique annuelle de de 50 foyers

**Date de mise en service :**

Novembre 2022

**En bref :**

Cette ombrière permet la pratique de la pétanque par tous temps pour les joueurs de la commune d'Anglade

## Centrale photovoltaïque au sol de Rauzan



**Projet porté par :**

Rauzan EnR

**Lieu :**

Rauzan

**Caractéristiques :**

Puissance 2 878 kWc

Energie produite par an : 3,7 GWh soit l'équivalent de la consommation électrique spécifique annuelle de 1400 foyers

**Date de mise en service :**

Décembre 2022

**En bref :**

Première installation au sol de la SEM Gironde Energies, située sur une ancienne décharge.

## Ombrières de parking photovoltaïques de Gujan Mestras



**Projet porté par :**

Ombrières de Girond

**Lieu :**

Gujan Mestras

**Caractéristiques :**

Puissance 310 kWc

Energie produite par an : 380 MWh soit l'équivalent de la consommation électrique spécifique annuelle de de 150 foyers

**Date de mise en service :**

Avril 2023

**En bref :**

Cette installation, composée de quatre ombrières, permet un confort d'été aux usagers du parking situé proche de la médiathèque et de l'école de Gujan Mestras

# Bilans financiers

## Bilan Actif

		31/12/2022			31/12/2021
		Brut	Amort. et Dépréc.	Net	Net
	Capital souscrit non appelé (I)	1 025 000		1 025 000	
ACTIF IMMOBILISE	<b>IMMOBILISATIONS INCORPORELLES</b>				
	Frais d'établissement				
	Frais de développement				
	Concessions brevets droits similaires	13 125	11 667	1 458	3 246
	Fonds commercial (1)				
	Autres immobilisations incorporelles				
	Avances et acomptes				
	<b>IMMOBILISATIONS CORPORELLES</b>				
	Terrains	343 215		343 215	
	Constructions				
	Installations techniques, mat. et outillage indus.				
	Autres immobilisations corporelles	713 328	50 856	662 472	405 260
	Immobilisations en cours	227 565		227 565	20 221
Avances et acomptes					
<b>IMMOBILISATIONS FINANCIERES (2)</b>					
Participations évaluées selon mise en équival.					
Autres participations	464 469		464 469	361 390	
Créances rattachées à des participations	1 171 715		1 171 715	478 954	
Autres titres immobilisés					
Prêts					
Autres immobilisations financières					
	<b>TOTAL (II)</b>	<b>2 933 418</b>	<b>62 523</b>	<b>2 870 895</b>	<b>1 269 071</b>
ACTIF CIRCULANT	<b>STOCKS ET EN-COURS</b>				
	Matières premières, approvisionnements				
	En-cours de production de biens				
	En-cours de production de services				
	Produits intermédiaires et finis				
	Marchandises				
	<b>Avances et Acomptes versés sur commandes</b>				
	<b>CREANCES (3)</b>				
	Créances clients et comptes rattachés	209 504		209 504	54 013
	Autres créances	48 236		48 236	37 860
Capital souscrit appelé, non versé					
<b>VALEURS MOBILIERES DE PLACEMENT</b>					
<b>DISPONIBILITES</b>	459 988		459 988	857 055	
COMPTES DE REGULARISATION	Charges constatées d'avance	5 050		5 050	1 132
	<b>TOTAL (III)</b>	<b>722 778</b>		<b>722 778</b>	<b>950 060</b>
	Frais d'émission d'emprunt à étaler (IV)				
Primes de remboursement des obligations (V)					
Ecarts de conversion actif (VI)					
	<b>TOTAL ACTIF (I à VI)</b>	<b>4 681 196</b>	<b>62 523</b>	<b>4 618 674</b>	<b>2 219 131</b>

(1) dont droit au bail

(2) dont immobilisations financières à moins d'un an

(3) dont créances à plus d'un an

478 954

# Bilans financiers

## Bilan Passif

		31/12/2022	31/12/2021
Capitaux Propres	Capital social ou individuel Primes d'émission, de fusion, d'apport ... Ecart de réévaluation	4 100 000	2 050 000
	<b>RESERVES</b>		
	Réserve légale		
	Réserves statutaires ou contractuelles		
	Réserves réglementées		
	Autres réserves		
	Report à nouveau	(206 597)	(132 474)
<b>Résultat de l'exercice</b>	<b>8 342</b>	<b>(74 122)</b>	
Subventions d'investissement Provisions réglementées			
	<b>Total des capitaux propres</b>	<b>3 901 745</b>	<b>1 843 403</b>
Autres fonds propres	Produits des émissions de titres participatifs Avances conditionnées		
	<b>Total des autres fonds propres</b>		
Provisions	Provisions pour risques Provisions pour charges		
	<b>Total des provisions</b>		
DETTES (1)	<b>DETTES FINANCIERES</b>		
	Emprunts obligataires convertibles		
	Autres emprunts obligataires		
	Emprunts dettes auprès des établissements de crédit (2)	573 164	364 818
	Emprunts et dettes financières divers (3)		
	Avances et acomptes reçus sur commandes en cours		
	<b>DETTES D'EXPLOITATION</b>		
Dettes fournisseurs et comptes rattachés	111 475	6 547	
Dettes fiscales et sociales	32 289	4 363	
<b>DETTES DIVERSES</b>			
Dettes sur immobilisations et comptes rattachés			
Autres dettes			
Produits constatés d'avance (1)			
	<b>Total des dettes</b>	<b>716 928</b>	<b>375 728</b>
	Ecart de conversion passif		
	<b>TOTAL PASSIF</b>	<b>4 618 674</b>	<b>2 219 131</b>
	Résultat de l'exercice exprimé en centimes	8 341,86	(74 122,15)
(1)	Dettes et produits constatés d'avance à moins d'un an	174 941	31 998
(2)	Dont concours bancaires courants, et soldes créditeurs de banques et CCP		
(3)	Dont emprunts participatifs		

# Bilans financiers

## Compte de Résultat 1/2

				31/12/2022	31/12/2021
		France	Exportation	12 mois	12 mois
PRODUITS D'EXPLOITATION	Ventes de marchandises				
	Production vendue (Biens)	50 436		50 436	42 235
	Production vendue (Services et Travaux)	160 010		160 010	20 000
	<b>Montant net du chiffre d'affaires</b>	<b>210 445</b>		<b>210 445</b>	<b>62 235</b>
	Production stockée				
	Production immobilisée				
	Subventions d'exploitation			79	7 125
Reprises sur provisions et amortissements, transfert de charges			9	1 978	
Autres produits					
<b>Total des produits d'exploitation (1)</b>				<b>210 534</b>	<b>71 338</b>
CHARGES D'EXPLOITATION	Achats de marchandises				
	Variation de stock				
	Achats de matières et autres approvisionnements				
	Variation de stock				
	Autres achats et charges externes			207 718	108 419
	Impôts, taxes et versements assimilés			(37)	363
	Salaires et traitements				18 730
	Charges sociales du personnel				4 053
	Cotisations personnelles de l'exploitant				
	Dotations aux amortissements :				
	- sur immobilisations			31 007	26 798
	- charges d'exploitation à répartir				
	Dotations aux dépréciations :				
- sur immobilisations					
- sur actif circulant					
Dotations aux provisions					
Autres charges			228	303	
<b>Total des charges d'exploitation (2)</b>				<b>238 915</b>	<b>158 667</b>
<b>RESULTAT D'EXPLOITATION</b>				<b>(28 381)</b>	<b>(87 329)</b>

# Bilans financiers

## Compte de Résultat 2/2

		31/12/2022	31/12/2021
<b>RESULTAT D'EXPLOITATION</b>		<b>(28 381)</b>	<b>(87 329)</b>
Opéra. comm.	Bénéfice attribué ou perte transférée Perte supportée ou bénéfice transféré		
PRODUITS FINANCIERS	De participations (3) D'autres valeurs mobilières et créances d'actif immobilisé (3) Autres intérêts et produits assimilés (3) Reprises sur provisions et dépréciations et transferts de charges Différences positives de change Produits nets sur cessions de valeurs mobilières de placement	40 844 28	16 680
	<b>Total des produits financiers</b>	<b>40 872</b>	<b>16 680</b>
CHARGES FINANCIÈRES	Dotations aux amortissements, aux dépréciations et aux provisions Intérêts et charges assimilées (4) Différences négatives de change Charges nettes sur cessions de valeurs mobilières de placement	4 148	3 473
	<b>Total des charges financières</b>	<b>4 148</b>	<b>3 473</b>
<b>RESULTAT FINANCIER</b>		<b>36 723</b>	<b>13 207</b>
<b>RESULTAT COURANT AVANT IMPOTS</b>		<b>8 342</b>	<b>(74 122)</b>
PRODUITS EXCEPTIONNELS	Sur opérations de gestion Sur opérations en capital Reprises sur provisions et dépréciations et transferts de charges		
	<b>Total des produits exceptionnels</b>		
CHARGES EXCEPTIONNELLES	Sur opérations de gestion Sur opérations en capital Dotations aux amortissements, aux dépréciations et aux provisions		
	<b>Total des charges exceptionnelles</b>		
<b>RESULTAT EXCEPTIONNEL</b>			
PARTICIPATION DES SALAIRES IMPOTS SUR LES BÉNÉFICES			
<b>TOTAL DES PRODUITS</b>		<b>251 405</b>	<b>88 018</b>
<b>TOTAL DES CHARGES</b>		<b>243 063</b>	<b>162 140</b>
<b>RESULTAT DE L'EXERCICE</b>		<b>8 342</b>	<b>(74 122)</b>
(1) dont produits afférents à des exercices antérieurs (2) dont charges afférentes à des exercices antérieurs (3) dont produits concernant les entreprises liées (4) dont intérêts concernant les entreprises liées			

Tout en répondant à l'ambition écologique des territoires, les projets de Gironde Énergies sont un confort pour les utilisateurs des équipements publics de proximité. Dans le contexte de réchauffement climatique et à travers ces installations, les communes girondines participent pleinement à la transition énergétique avec ces productions décentralisées d'énergies renouvelables.



**12 Rue du Cardinal Richaud  
33300 BORDEAUX**

**05.56.16.13.34**

**contact@gironde-energies.fr**



Siret : 878 594 076 00019

**"Nous n'héritons pas de la terre de nos parents, nous  
l'empruntons à nos enfants"**

*Antoine de Saint-Exupéry*